

Хүний биеийн эрхтэн тогтолцоо, бүтцийн түвшинг зурагт заан нэрлэх



1. Хүний араг ясны зураг өгөгджээ.

- а) Араг ясны хэсгүүдийг зурагт зааврын дагуу будаж ялгаарай.
- Толгойн ясыг цэнхэр өнгөөр
  - Их биеийн ясыг ногоон өнгөөр
  - Дээд мөчдийн ясыг шар өнгөөр
  - Доод мөчдийн ясыг улаан өнгөөр

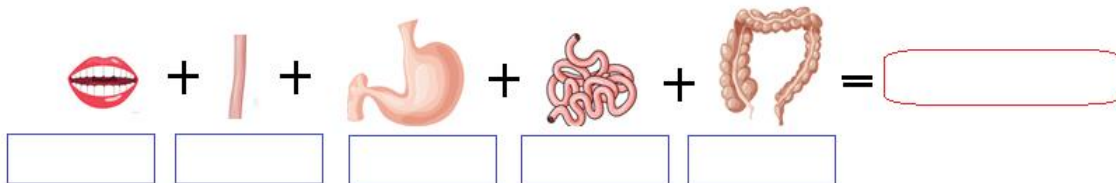
б) Их биеийн яснуудыг нэрлээрэй.

.....  
.....

с) Толгойн ясны үүргийг бичээрэй

.....  
.....

2. Зурагт өгөгдсөн эрхтнүүдийг нэрлэж, үүсгэх эрхтэн тогтолцоог тодорхойлоорой.



3. Хоол боловсруулах эрхтэн тогтолцооны үүргийг бичээрэй.

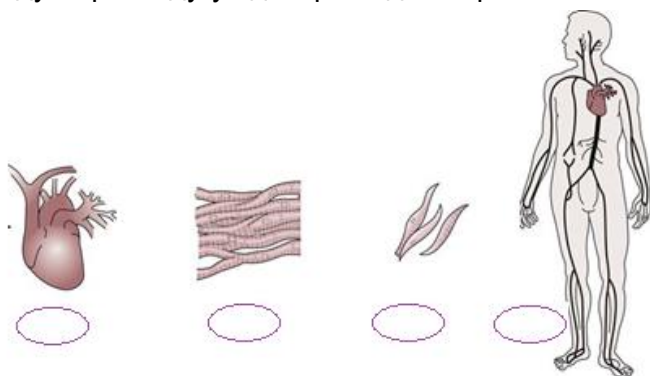
.....  
.....

4. Хайрцагт өгөгдсөн үгсийг ашиглан “ Эрхтэн тогтолцоо ” –ны тодорхойлолтыг бичээрэй.

**нэг, хамтран, явцыг, үйл, эрхтнүүдийг, гүйцэтгэж, байгаа, хэлнэ**

**Эрхтэн тогтолцоо гэдэг нь:** .....

5. Хүний биеийн бүтцийн түвшинг харуулсан зураг өгөгджээ. Бүтцийн түвшинг багаас нь эхлэн дугаарлаж дугуй дотор тэмдэглээрэй.



а) Дугаарласан бүтцийн түвшинг нэрлээрэй.

Эс: .....

Эд: .....

Эрхтэн: .....

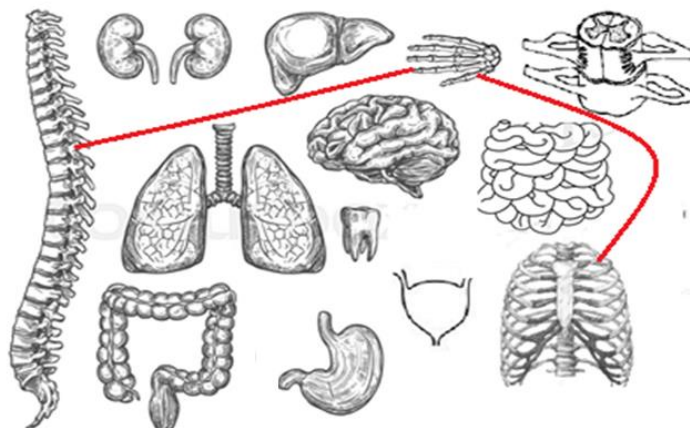
Эрхтэн тогтолцоо: .....

.....

Хүний эрхтэн тогтолцоог ялган таних



1. Зурагт өгөгдсөн эрхтнүүдээс нэг эрхтэн тогтолцоонд хамаарах эрхтнүүдийг ижил өнгөөр холбон зураарай. Эрхтэн тогтолцоо тус бүрийг ялгаатай өнгөөр холбож зурна. Тулгуур хөдөлгөөний тогтолцооны эрхтнүүдийг жишээ болгон харууллаа.



2. Холбож үүсгэсэн эрхтэн тогтолцоо тус бүрийг бүдүүвчээр илэрхийлээрэй. Жишээ болгож тулгуур хөдөлгөөний тогтолцоог илэрхийлсэн бүдүүвчийг харуулав.

**Тулгуур хөдөлгөөний эрхтэн тогтолцоо**= Цээжний хэнхэрцэг яс+ сарвууны яс+ нуруу

.....  
 .....  
 .....

3. Яагаад нэг эрхтэн тогтолцоонд хамааруулсан шалтгаанаа тайлбарлаарай.

.....  
 .....

4. Дараах зургуудыг ажиглан хүснэгтийг бөглөөрэй.



Зураг 1



Зураг 2



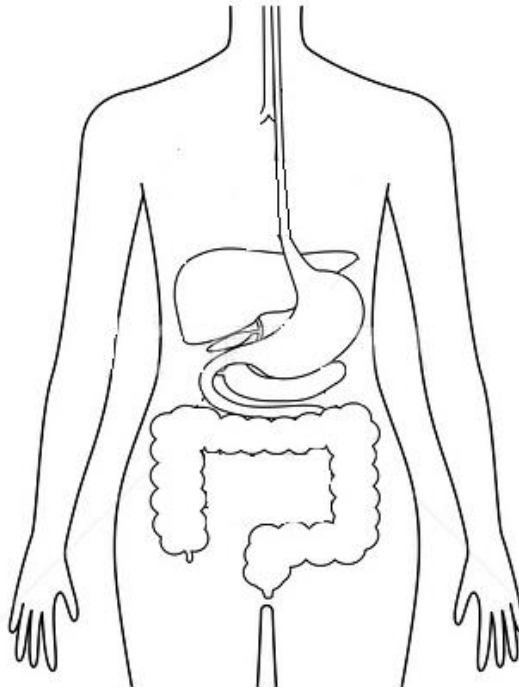
Зураг 3

Зургийн дугаар	Зурагт дүрсэлсэн эрхтнүүдийг нэрлэнэ үү	Эдгээр эрхтний хамтран гүйцэтгэх үүргийг бичнэ үү	Эрхтэн тогтолцооны нэрийг тогтооно уу

Хүний зарим эрхтэн тогтолцоог зурах



1. Хүний биеийн дотоод хэсгийг харуулсан зураг өгөгджээ. Зурагт зарим эрхтнийг зураагүй. Зураагүй орхигдсон эрхтнийг хүний биеийн бүдүүвч дотор гүйцээн зураарай.



2. Хүний биеийн эрхтэн тогтолцооноос өөрийн мэдэх нэг эрхтэн тогтолцоог сонгон, хялбар схемээр зураарай.

Blank rounded rectangular box for drawing a simplified scheme of an organ system.

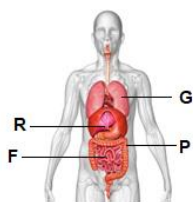
### Бүлгийн үнэлгээний даалгавар 6 дугаар анги

1. Дараах зурагт харуулсан эрхтэн тогтолцоог нэрлээрэй.



- A. Ялгаруулах эрхтэн тогтолцоо
- B. Цусны эргэлтийн эрхтэн тогтолцоо
- C. Хоол боловсруулах эрхтэн тогтолцоо
- D. Тулгуур хөдөлгөөний эрхтэн тогтолцоо

2. Амьсгалын эрхтэн тогтолцоонд хамаарах эрхтнийг ямар үсгээр тэмдэглэсэн бэ?



- A. G
- B. P
- C. R
- D. F

3. Дараах зургаас эдийг сонгоорой



a



b



c



d

4. Дараах өгөгдлөөс зөвийг нь сонгоорой

- A. Эрхтэн нь эд, эсийг үүсгэж эрхтэн тогтолцоог бүрдүүлдэг
- B. Эрхтэн тогтолцоо нь эд, эс, эрхтнийг үүсгэдэг
- C. Эд нь эрхтэн тогтолцоог бүрдүүлж, эрхтэн үүсгэдэг
- D. Дээрх хариулт бүгд буруу

5. Ижил биш үүрэг гүйцэтгэдэг эрхтнийг сонгоорой



G



H



K



P

A. G

B. H

C. K

D. P

6. Хүний хоол боловсруулах эрхтэн тогтолцоонд хамаарах эрхтнүүдийг зөв илэрхийлсэн мөрийг сонгоно уу?

	Ходоод	Нарийн гэдэс	Элэг	Бөөр
A	✓	✓	x	✓
B	✓	x	✓	✓
C	✓	✓	✓	✓
D	✓	✓	✓	x

7. Доорх зурагт үзүүлсэн амьд биеийн бүтцийн түвшинг зөв илэрхийлсэн мөрийг сонгоно уу?

				
a	Эс	Эд	Эрхтэн	Эрхтэн тогтолцоо
b	Эрхтэн тогтолцоо	Эрхтэн	Эд	Эс
c	Эд	Эрхтэн	Эс	Эрхтэн тогтолцоо
d	Эрхтэн	Эрхтэн тогтолцоо	Эс	Эрхтэн

8. Амьсгалын эрхтэн тогтолцоонд хамаарах эрхтнүүдийг зөв илэрхийлсэн мөр аль нь вэ?

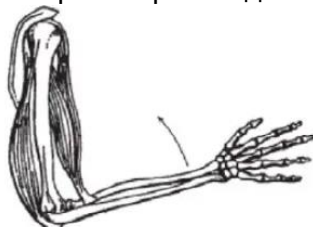
- A. Ходоод, нарийн гэдэс, нойр булчирхай, бүдүүн гэдэс
- B. Хамрын хөндий, улаан хоолой, мөгөөрсөн хоолой, уушиг
- C. Хамрын хөндий, мөгөөрсөн хоолой, гуурсан хоолой, уушиг
- D. Хамрын хөндий, ам, мөгөөрсөн хоолой, өрц

9. Зурагт үзүүлсэн эрхтэн тогтолцооны 2 үүргийг сонго



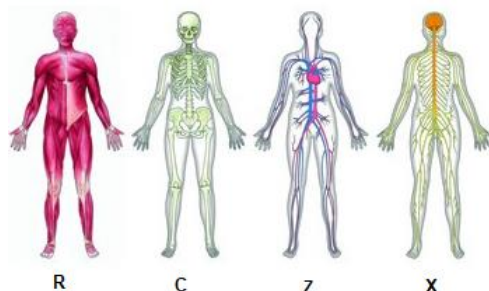
- A. Бие махбодыг хамгаалах, тулгуурын
- B. Хүчилтөрөгчийг зөөвөрлөх, үйлдвэрлэх
- C. Ялгаруулах, хөдөлгөөний
- D. Хянах, зохицуулах

10. Доорх зурагт хүний гарын хөдөлгөөнийг үзүүлжээ. Энэ хөдөлгөөнд шууд нөлөөлөгч аль нь вэ?



- A. Араг яс ба булчин
- B. Мэдрэл ба дотоод шүүрэл
- C. Ялгаруулах ба боловсруулах
- D. Хянах, зохицуулах

11. Хүний биеийн эрхтэн тогтолцооноос зурагт үзүүлжээ.



- a. Z эрхтэн тогтолцоог бүрдүүлэгч эрхтнүүдийг нэрлэ. [2]  
.....  
.....
- b. X эрхтэн тогтолцооны нэр: [1]  
.....
- c. C эрхтэн тогтолцоонд хамаарах, дотор эрхтнийг хамгаалах үүрэгтэй их биеийн ясыг нэрлэ [2]  
.....

### ӨӨРИЙН ҮНЭЛГЭЭНИЙ ЗУРАГЛАЛ

Бүлэг сэдэв: Хүний бие

VI анги

		<b>Түвшин 6 ( III )</b>	
		Хүний зарим эрхтэн тогтолцоог зурах	
		Эхэлсэн	
		Дууссан	
		Өөрийн үнэлгээ	
		Багшийн үнэлгээ	
		<b>Түвшин 6 ( II )</b>	
		Хүний эрхтэн тогтолцоог ялган таних	
		Эхэлсэн	
		Дууссан	
		Өөрийн үнэлгээ	
		Багшийн үнэлгээ	
		<b>Түвшин 6 ( I )</b>	
		Хүний биеийн эрхтэн тогтолцоо, бүтцийн түвшинг зурагт заан нэрлэх	
		Эхэлсэн	
		Дууссан	
		Өөрийн үнэлгээ	
		Багшийн үнэлгээ	