

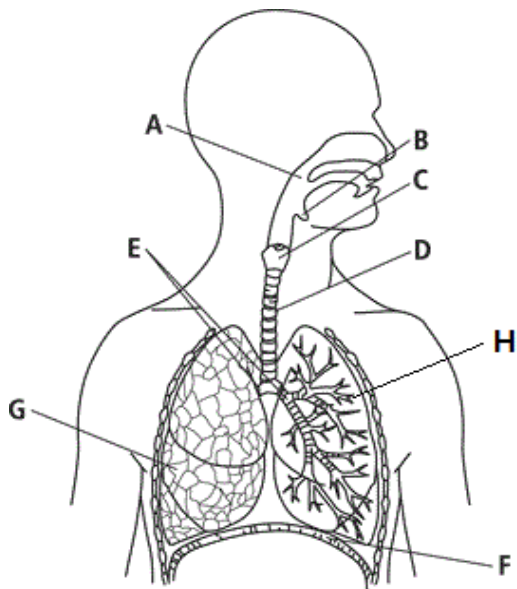


Хүний амьсгалын тогтолцооны эрхтнүүдийг таньж, үүргийг тайлбарлах

1. Зурагт өгөгдсөн амьтдын амьсгалын эрхтнүүдийг хүснэгтэд нэрлэж бичээрэй

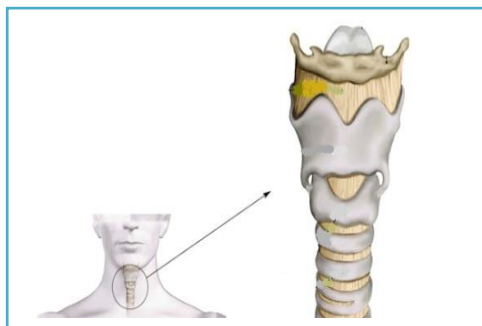


2. Зурагт үзүүлсэн хүний амьсгалын эрхтэн тогтолцооны эрхтнүүдийг (A- F) таньж, бүдүүвч дээрх нэрсийг тэмдэглэсэн үсгийг эхний нүдэнд бичиж, зөв дараалалд оруулан дугаарлаарай.



- Мөгөөрсөн хоолой
- Гуурсанцар
- Хамрын хөндий
- Уушги
- Залгуир хоолой
- Гуурсан хоолой
- Төвөнх

3. Төвөнх нь мөгөөрсөн хоолойн эхэнд байрлаж, амьсгалын үйл ажиллагааг зохицуулахад оролцдог.



a) Төвөнхийн хоёр үүргийг бичээрэй.

- 1.
- 2.

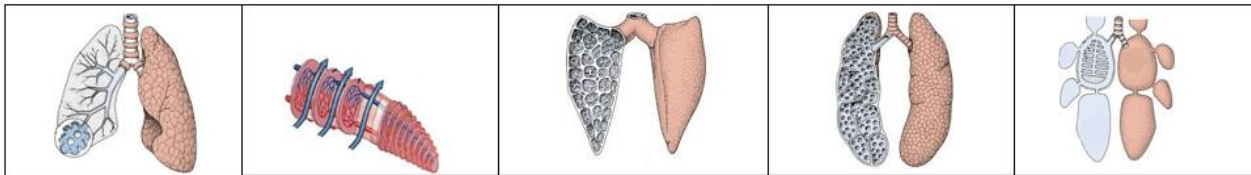
b) Төвөнхийн дотор байрлах таглаа мөгөөрс ажилладаг зарчмыг тайлбарлаарай.

.....
.....

Сээр нуруутан амьтдын амьсгалын эрхтнүүдийг зургаас ялгаж, онцлогийг тайлбарлах



1. Сээр нуруутан амьтдын төлөөлөгчид болон тэдгээрийн амьсгалын эрхтнүүдийг зурагт үзүүлжээ. Зөв харгалзуулан сумаар холбоорой.



2. Дээрх амьтдын амьсгалын эрхтнүүдийн бүтцийн онцлогийг хүснэгтэд тодорхойлж бичнэ үү.

	Загас	Хоёр нутагтан	Мөлхөгч	Шууу	Хөхтөн
Онцлог					

3. Өгөгдсөн зайд хүний уушгины цулцанг зурж, онцлогийг тайлбарлаарай.

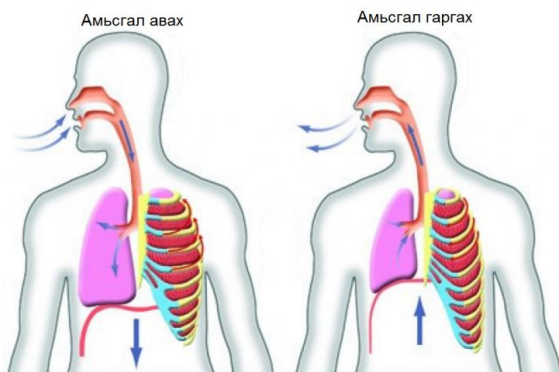


Бүлэг сэдвийн үнэлгээний даалгавар 7 дугаар анги

1. Амьсгалаар ялгарч буй нүүрсхүчлийн хийг бромтимол хөхийн уусмалыг ашиглан тодорхойлдог. Нүүрсхүчлийн хий нь бромтимолын уусмалын өнгийг яаж өөрчилдөг вэ?
А.Өнгөгүй В. Ногоон С. Шар D. Хөх
2. Хүнийг хахсан үед нуруун дээр, далны хооронд цохиж анхны тусламж үзүүлдэг.



- a. Хүн яагаад хахдаг вэ? Түүний шалтгааныг тайлбарлаж бичнэ үү.
.....
 - b. Хахсан үед хоол тэжээлийн зүйл амьсгалын аль эрхтэнд ордог вэ?
.....
 - c. Хүнийг хахсан үед анхны тусламжийг яаралтай үзүүлэх нь ямар ач холбогдолтой вэ?
.....
.....
 - d. Хахсан үед зурагт үзүүлснээс өөр ямар аргаар анхны тусламж үзүүлэх боломжтой байдаг вэ? Тайлбарлаж бичнэ үү.
.....
.....
3. Амьсгал авах ба гаргах үед дараах эрхтнүүдэд хэрхэн өөрчлөлт гарч байгааг зургаас ажиглаж, харгалзах дугаарыг хүснэгтэд ялгаж бичнэ үү.

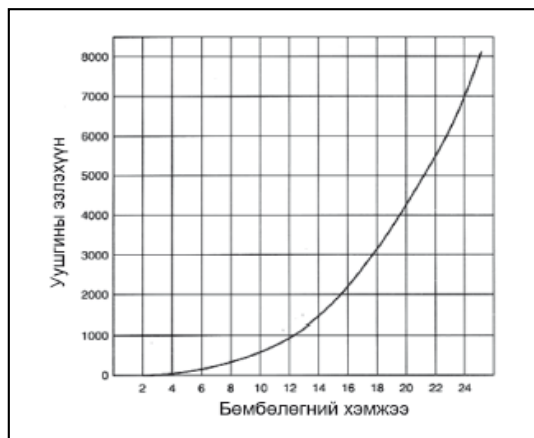


1. Өрц суларч дээшилнэ.
2. Өрц агшиж доошилно.
3. Цээжний хөндий тэлж томорно.
4. Цээжний хөндийн багасна.
5. Хавирга завсрын булчин агшина.
6. Хавирга завсрын булчин суларна.
7. Хавирга доошилно.
8. Хавирга дээш өргөгдөнө.

Амьсгалын эрхтэн	Амьсгал авах	Амьсгал гаргах
Өрц		
Цээжний хөндий		
Хавирга		
Хавирга завсрын булчин		

4. Уушгины амьдралын багтаамжийг бөмбөлгийн тусламжтай тодорхойлдог. Хүснэгтэд 5 сурагчийн туршилтын үр дүнг харуулав.

Сурагчид	Бөмбөлгийн хэмжээ(см)	Уушгины амьдралын багтаамж (см ³)
Сурагч 1	18	3000
Сурагч 2	16	2000
Сурагч 3	17	3500
Дундаж		



- a. Хүснэгтийг ашиглан сурагчдын уушгины амьдралын багтаамжийг хүснэгтэд тодорхойлж бичнэ үү. [1]
- b. Уушгины амьдралын багтаамжийн дундаж хэмжээг олно уу. [1]
- c. Ямар хүмүүсийн уушгины багтаамж өндөр байх боломжтой вэ? [1]
.....
- d. Уушгины амьдралын багтаамжаа нэмэгдүүлэх аргуудаас 2 жишээ бичнэ үү. [2]
1.
 2.

ӨӨРИЙН ҮНЭЛГЭЭНИЙ ЗУРАГЛАЛ
Бүлэг сэдэв: Хийн солилцоо
VII анги

Түвшин 7 (II)	
Сээр нуруутан амьтдын амьсгалын эрхтнүүдийг зургаас ялгаж, онцлогийг тайлбарлах	
Эхэлсэн	
Дууссан	
Өөрийн үнэлгээ	
Багшийн үнэлгээ	

Түвшин 7 (I)	
Хүний амьсгалын тогтолцооны эрхтнүүдийг таньж, үүргийг тайлбарлах	
Эхэлсэн	
Дууссан	
Өөрийн үнэлгээ	
Багшийн үнэлгээ	