

Сурагчийн нэр Эхэлсэн..... он сарөдөр.....цаг



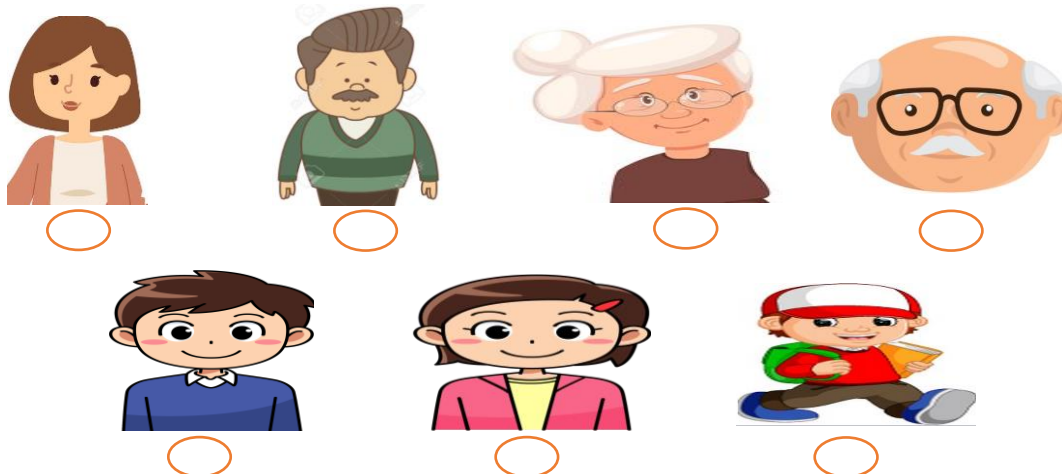
Гэр бүлийн гишүүдээ бусдад зөв танилцуулдаг болно. Бид бусдыг хүндлэх ба зөв, бурууг ялган таньж, амьдралд хэрэглээ болгож чадсан уу?

Даалгавар

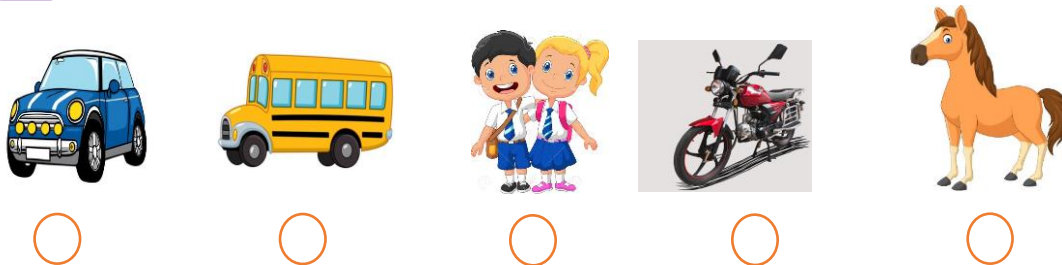
1 Ам бүл хэдүүлээ амьдардаг вэ? Тохирох тоог дугуйлаарай.



2 Сургуульдаа хэнээр хүргүүлдэг вэ? Зурагт харгалзах дугуйг будаарай.



3 Сургуульдаа юугаар явдаг вэ? Дугуй дүрсийг будаарай.



Сурагчийн нэр Эхэлсэн он сар өдөр цаг



Гэр бүлийн гишүүдтэй яаралтай үед холбоо барих утасны дугаарыг тогтооно. Өөрийн амь нас, эрүүл мэндэд аюултай зүйлийг ялган таньж, бусдаас тусламж хүсэх нь зөв үү?

Даалгавар

1 Доорх цифрийг ашиглан гэр бүлийн гишүүдийн утасны дугаарыг бүтээгээрэй.



2 Гэрийнхээ ажилд юу хийж тусалдаг вэ? тэмдэглээрэй.



3 Гэрт байгаа ахуйн хэрэгсэлтэй болгоомжтой ханддаг уу?

Зөв бол буруу бол тэмдэглээрэй.



Дууссан он сар өдөр цаг



Өөрийн үнэлгээ:



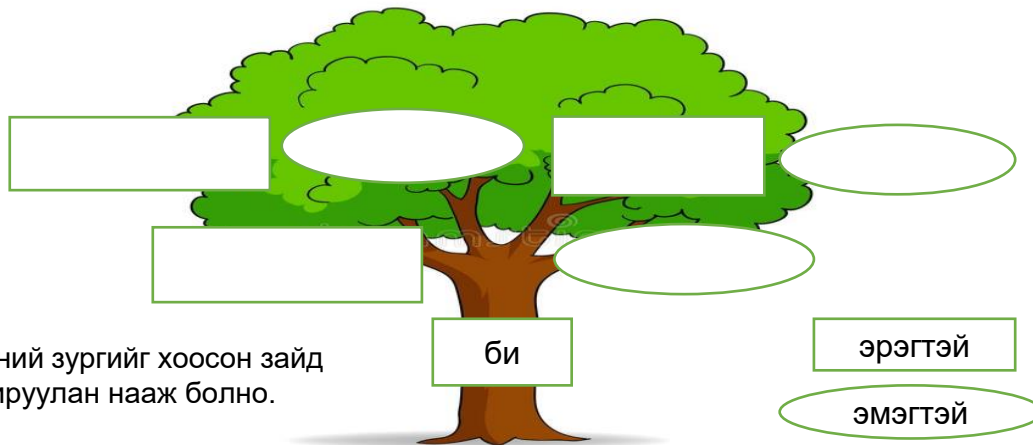
Сурагчийн нэр Эхэлсэн он сар өдөр.....цаг



Аав ээжийн ах эгч дүүг төрөл садан гэдэг.
Гэр бүлийн гишүүдээ бусдад танилцуулахын тулд зайлшгүй мэдэх зүйл юу вэ?

Даалгавар

1 Ургийн модонд тохируулан өөрийн гурван үеэ нэрлэн бичээрэй.



Тэдний зургийг хоосон зайд тохируулан нааж болно.

2 Авга, нагац гэж хэн бэ? Нөхөж бичээрэй.

Аавын талын төрөл саданг..... гэнэ.

Ээжийн талын төрөл саданг..... гэнэ.

Тэнүүн хүү дөрвөн авга ахтай. Тэднийгээ өөр, өөрөөр авгайлан дууддаг.

Хүү авга ах нараа хэрхэн нэрлэснийг олж будаарай.

э	а	г	а	а	ү	д	э	э	д	э	э	о
б	а	л	л	у	у	р	а	м	б	а	а	ө
ө	а	м	б	а	г	а	ү	з	э	г	о	л

3 Гэр бүлийн гишүүд болон найзынхаа утасны дугаарыг нь бичнэ үү.

Дууссанонсарөдөр....цаг



Өөрийн үнэлгээ: 

Сурагчийн нэр..... Эхэлсэн он сар өдөр.....цаг



Яаралтай үед холбоо барих утасны дугааруудыг мэдэх үү? Үндсэн болон завсрын зүг чигийг нэрлэж, хаана юу байгааг хэлээрэй.

Даалгавар

1 Дараах бичлэгийг үзээд яаралтай үед холбоо барих утасны дугааруудыг тайлбарлан бичээрэй. Доорх линк болон QR кодоор хичээлээ үзээрэй.

<https://beta.econtent.edu.mn/interactivelessonAll/2/10009ë>



☎ 101

☎ 102

☎ 103

2 Луужин ашиглан зүг чигийг олж болно.

Луужингийн заалтыг ажиглаад дараах зүйлс аль зүгт байгааг тодорхойлон бичээрэй. Товчилсон нэрийг бүтнээр нь бичих юм шүү.



3 Доорх зургийг ажиглан өгөгдсөн асуултад хариулна уу?

- Сургуулийн зүүн хойд зүгт юу байна вэ?
- Эмнэлэгийн баруун хойд зүгт ямар газар байна вэ?
- Гэрийн баруун урд зүгт ямар байгууллага байна вэ?
- Тоглоомын талбай усан сангийн аль зүгт байна вэ?



Дууссанонсарөдөр....цаг

☑ Өөрийн үнэлгээ:

МИНИЙ ГЭР БҮЛ:
Манай ам бүл, аав, ээжийн ажил мэргэжил

Сурагчийн нэр: Эхэлсэн: он сар өдөр.....цаг



Танай гэр бүлийн гишүүдийн хэн нь ямар ажил хөдөлмөр эрхэлдэг вэ? Гэр бүлийнхээ гишүүдийг танилцуулж, тэдний эзэмшсэн мэргэжил, ажил хөдөлмөрийг ялган танина.

1 Асуултад хариулж бичээрэй.

1. Ургийн овог.....
2. Овог.....нэр.....
3. Төрсөнон.....сар.....өдөр
4. Яс үндэс.....
5. Төрсөн аймаг /хот/, сум / дүүрэг/.....
6. Аавын мэргэжил.....
7. Аавын ажлын газар.....
8. Ээжийн мэргэжил.....
9. Ээжийн ажлын газар.....

2 Бидний аав ээжийн эзэмшсэн мэргэжил өөр тул тэд өөр өөр ажил хөдөлмөр эрхэлдэг.

А. Зурагт ямар мэргэжлийг харуулсан байна вэ? Хүснэгтэд тохирох мэргэжлийн нэрийг олж, өнгийн харандаагаар будаж ялгаарай..



Ө	Ө	Г	У	Р	О	Д	Ү	З	З
Б	А	Р	И	Л	Г	А	Ч	И	Н
А	Б	А	Г	Ш	Г	Г	О	О	О
Р	Н	Г	Р	Ш	Ш	Э	О	Т	Д
Я	Х	Р	Л	Д	Д	М	А	О	З
Т	О	Г	О	О	Ч	Ч	Р	О	Л

Б. Эдгээр мэргэжил эзэмшсэн хүмүүсийн хийдэг ажил хөдөлмөрийг бичээрэй.



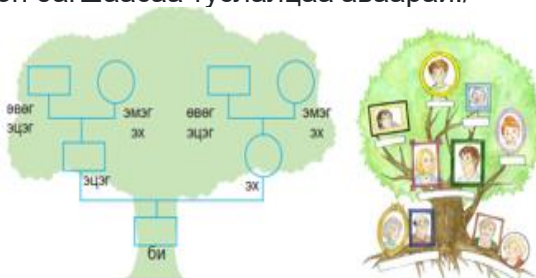
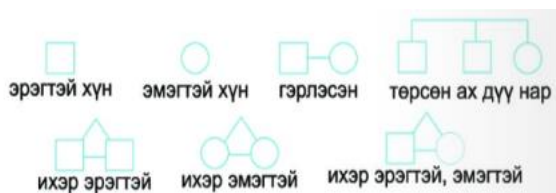
Сурагчийн нэр: Эхэлсэн: он сар өдөр.....цаг



Өвөө, эмээгийнхээ нэрийг мэдэх үү? Чи хэдэн үеэ нэрлэж чадах вэ?
Ургийн бичгийн зураглал хийх тэмдэг, тэмдэглэгээг ялган танина.
Ажил хөдөлмөрийн үнэ цэнийн талаар ойлголттой болно.

1

Өөрсдийнхөө ургийн бичгийг өгсөн загвар ашиглан хөтлөөд найз нөхдөдөө танилцуулаарай. /Гэр бүлийнхэн болон багшаасаа туслалцаа аваарай./



Ургийн бичиг

2

А. Өгүүлбэрт орхогдсон үгийг нөхөж бичээрэй.
Аавын төрсөн дүүг.....гэнэ. Ээжийн ахыггэнэ.

Б. Дараах үгүүдийг ашиглан өгүүлбэр зохиогоорой.
түүхийг, Удмын, ургийн, гэдэг, бичиг
.....

3

Бидний аав, ээж ажил хөдөлмөр эрхэлж, авсан цалингаа хүнсний бүтээгдэхүүн болон хэрэгцээтэй зүйлд зарцуулдаг. Аав ээж нь чамд сар бүр 7000 төгрөг өгдөг гэж бодъё. Чи сард 2000 төгрөгийг зарцуулсан. Үлдсэн мөнгийг хадгалбал жилийн дараа хэдэн төгрөг бүхий хуримтлалтай болох вэ?



1 жил = 12 сар

Дууссан:онсарөдөр.....цаг

Үөрийн үнэлгээ: